



AIBINEWS

Adozioni ai gay. “Ma la crescita rischia di essere squilibrata”: 6 domande a Italo Carta, psichiatra

Publicato il 13 Settembre 2012

Articoli correlati in AiBnews:



Siria. Ai.Bi. lancia una campagna di prevenzione per il Coronavirus

20 Aprile 2020



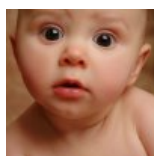
Convivenza tra partner e con i figli in tempo di quarantena. Incontri online gratuiti con le psicologhe grazie ad Ai.Bi. Puglia

20 Aprile 2020



Terzo Settore, il Forum lancia la campagna #Nonfermateci: “C’è un Italia che non può fare a

f Condividi | t Tweet



La notizia del via libera alle adozioni da parte delle coppie omosessuali non stupisce il professor Italo Carta, già ordinario di Clinica Psichiatrica presso

l’Università Statale di Milano e direttore della scuola di specializzazione in Psichiatria, alla Bicocca; non lo stupisce, ma lo preoccupa.

Professore, ma perché?

Perché ritengo che le coppie di omosessuali e quelle di lesbiche che non solo adottano un bambino ma si fanno ingravidare o inseminare preparino un grave rischio di patologie per la prole.

A che patologie si riferisce?

Depressioni, disturbi della personalità. Le schizofrenie sono in ribasso, aumentano i borderline, le persone che non sanno più chi sono.

Esistono studi scientifici che evidenziano questo rischio?

Sono stati condotti su figli di coppie gay soprattutto negli Usa perché il follow up, cioè il controllo a distanza, lì è più semplice. Ed è già stata rilevata una serie di disturbi che sotto il profilo delle teorie psichiatriche riconducono al collasso della funzione simbolica paterna.

Parla anche per esperienza professionale

- DONA ORA
- ADOZIONE
- INTERNAZIONALE
- ADOZIONE A
- DISTANZA
- AFFIDO
- SERVIZI ALLA FAMIGLIA
- COOPERAZIONE
- INTERNAZIONALE
- 5 PER MILLE
- TESSERA 2020
- BOMBONIERE
- SOLIDALI
- LASCITI
- TESTAMENTARI
- REGALI SOLIDALI
- AUGURI SPECIALI
- PUBBLICAZIONI
- FIGLI IN ATTESA

personale?

Esperienza a posteriori, su figli che sono stati oggetto narcisistico della madre; ho 50 anni di esperienza con psicotici e il fantasma della madre fallica, onnipotente, partenogenetica è presente nella mente di molti di questi.

Ma contrastare questo progetto di legge non è una battaglia di retroguardia?

Guardi, ormai queste questioni sono in mano a gruppi di pressione e a politici entusiasti di aumentare il proprio consenso. Dell'aspetto psicologico clinico importa poco a tutti. Che poi ci siano psichiatri che non hanno approfondito la materia e si limitano a prescrivere farmaci è un altro conto, io vedo che la società corre dei grossi rischi.

Qual è l'aspetto che secondo lei manca di più, in una coppia omosessuale, per la salute mentale del figlio?

La violenza fatta alla realtà, con cui il ruolo materno o paterno vengono assunti, e la mancanza del diventare madre o padre per donare il figlio all'altro e stabilire un rapporto di reciprocità.

(La Stampa, 12 Settembre 2012)

NEWSLETTER Ai.Bi.

Email

Nome

Nome

Cognome

Cognome

Trattamento dei dati personali

Autorizzo Ai.Bi. al trattamento dei dati personali ai sensi del d.lgs. 196/2003 e del GDPR per le finalità e con le modalità indicate nell'Informativa stessa e al trasferirli ai dati personali all'estero.

Rimaniamo in contatto

Desidero rimanere informato sulle attività di Amici dei Bambini

ISCRIVITI



Per Donazioni

c/c intestato a

Ai.Bi. Associazione Amici dei Bambini

IBAN

IT40 Z030 6909 6061

0000 0122 477

c/o INTESA SAN PAOLO

Come utilizziamo le tue donazioni*

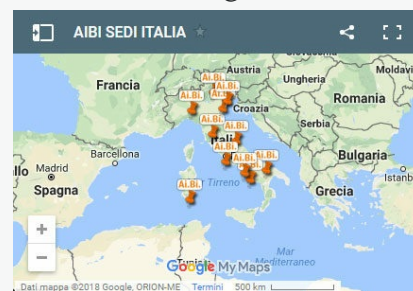
- Nei Progetti
- Spese

*Fonte di bilancio 2018

L'**80%** della somma donata è destinata alle attività progettuali. Il **20%** è utilizzato in Italia per spese di gestione operativa e campagne di informazione e sensibilizzazione.

Ai.Bi. Associazione Amici dei Bambini

Via Marignano 18 - 20098 Mezzano di S.Giuliano Milanese (Mi) Tel: +3902988221 aibi@aibi.it



Tutte le donazioni ad Ai.Bi. godono delle agevolazioni fiscali previste per Onlus e ONG.



Ai.Bi. è una organizzazione certificata



[Adozione Internazionale](#) [Adozione a Distanza](#) [Affido](#) [Servizi alla Famiglia](#) [Cooperazione internazionale](#)

[Redazione](#) | [Informativa privacy](#) | [Informativa sui cookies](#) | [Nota legale](#) | [Webmail](#) |

F. 92504680155 | P.I. 05600730963

nativa estesa

[Ok, continua](#)